

Kit demi cadre MégaMatic

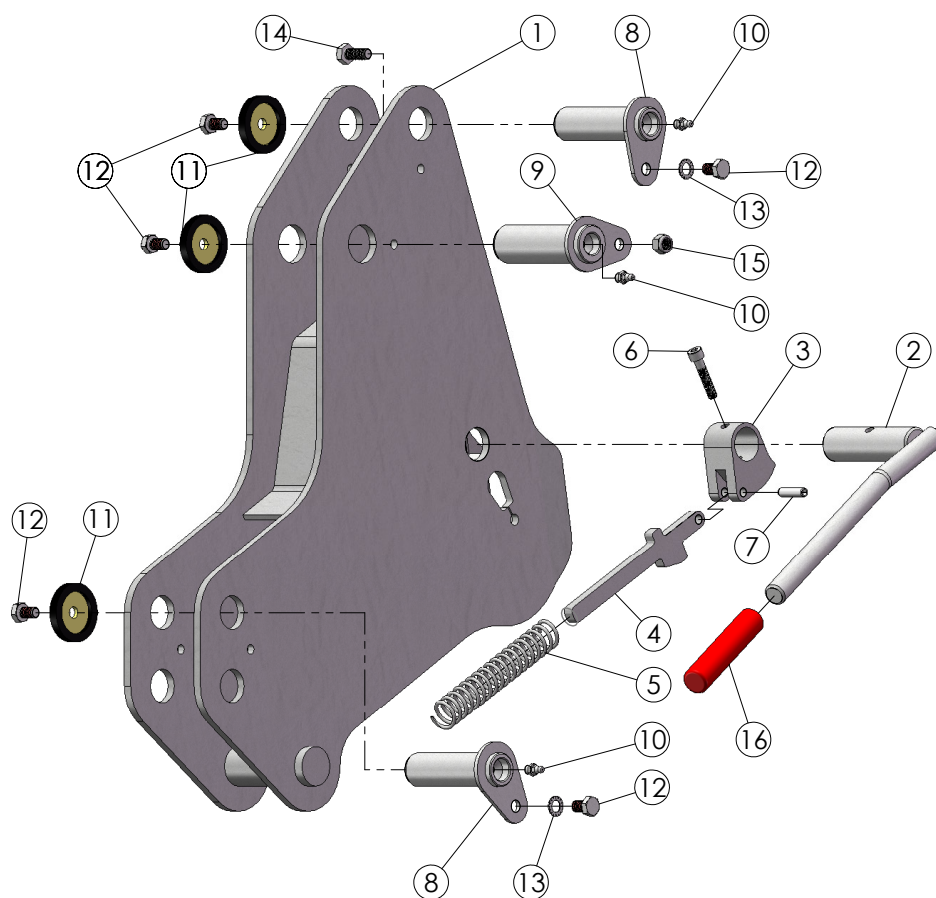
FARMANIP

Ce kit permet de convertir l'attelage du chargeur FARMANIP S6, S8 ou S10, d'un attelage à broche standard FARMANIP à un attelage automatique MégaMatic MANIP. Il se compose de deux demi-cadres MégaMatic ainsi qu'un kit axes.



Prérequis au montage et consignes de sécurité :

- Le montage du kit sur le chargeur doit s'effectuer dans un endroit stable propre et dégagé.
- Le chargeur ne doit pas être attelé à un tracteur ou à un outil
- Démontez et remplacez les 2 demi-cadres l'un après l'autre.
- Veuillez vous munir de l'outillage adapté ainsi que de vos équipements de protection individuel (EPI)



Rep.	Réf.	Qté.	Dimension.	Français
1	566132	1		Potence assemblé MC80/S6
2	566130	1		Potence assemblé MC100/S8
3	566129	1		Potence assemblé MC120/S10
4	566128	1		Poignée potence
5	569672	1		Verrou potence
6	569671	1		Guide de ressort
7	571762	1		Ressort cylindrique potence Méga-Matic
8	570595	1	CHC 8.8 M8 x 40 Zn	Vis
9	571740	1	D8 x 30	Goupille élastique
10	566340	2	HF D30 lg. 99	Axe trait arcour
11	566338	1	HF D35 lg. 99	Axe trait arcour
12	571746	3	M8 x 1,25	Graisneur
13	570203	3		Kit rondelle emboutie + joint torique
14	570785	5	H M10 x 16 driloc 2015	Vis
15	570428	2	CS10 Zn	Rondelle contact
16	570751	1	HM 8.8 10 x 25 Zn	Vis
17	565100	1	HM 10 Zn	Ecrou frein
18	571173	1	D18 lg. 110	Poignée plastique int rouge