

# Kit 3<sup>ème</sup> fonction chargeur

# FARMANIP

Ce kit, compatible avec le distributeur à câble FARMANIP et les distributeurs d'origine tracteur, vous permettra par l'appui d'un bouton sur le monolevier combiné aux mouvements de cavage / bennage, d'alimenter une fonction hydraulique sur l'outil attelé, comme par exemple la griffe de votre godet multiservice.



## Prérequis au montage et consignes de sécurité :

- Le montage du kit sur le chargeur doit s'effectuer dans un endroit stable propre et dégagé.
- Le chargeur ne doit pas être attelé à un outil
- Le porte-outil du chargeur doit être positionné à environ 90cm du sol et calé
- Le moteur du tracteur doit être coupé pendant l'intervention sur le chargeur
- Le circuit hydraulique du chargeur doit être décomprimé puis la commande de celui-ci verrouillée
- Veuillez vous munir de l'outillage adapté ainsi que de vos équipements de protection individuel (EPI)



## Montage du bloc hydraulique de 3<sup>ème</sup> fonction



1 Démontez le carter de protection de la traverse du chargeur



2 Repérer puis démonter les deux flexibles à gauche du bloc hydraulique.



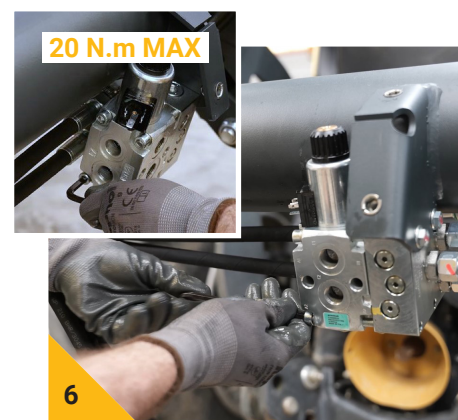
3 Démontez les deux Unions hydrauliques et les conserver



4 Nettoyer l'embase afin d'éliminer tous les résidus et impuretés présents.



5 Placer les 2 joints toriques fournis dans le kit sur l'embase hydraulique du chargeur.



6 Monter le bloc hydraulique de 3<sup>ème</sup> fonction sur l'embase avec les 4 vis CHC M8x65 fournies, en faisant attention à la position des joints. Effectuer un serrage en croix à 20 N.m maximum.

# Kit 3<sup>ème</sup> fonction chargeur



7  
Monter et serrer sur le bloc hydraulique de 3<sup>ème</sup> fonction les deux Unions précédemment démontées.

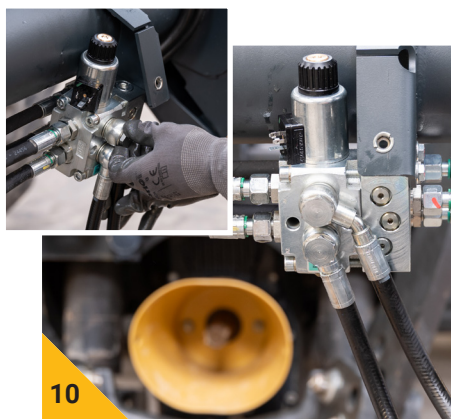


8  
Remonter les 2 flexibles comme précédemment sur les 2 Unions hydrauliques en respectant le repérage fait lors du démontage.

## Montage des coupleurs hydrauliques



9  
Monter, sans serrer, le flexible hydraulique à l'embout droit avec une vis creuse et 2 bagues BS, fournies dans le kit, sur l'orifice bas du bloc de 3<sup>ème</sup> fonction.



10  
Monter, sans serrer, le flexible hydraulique à l'embout à 45° avec une vis creuse et 2 bagues BS, fournies dans le kit, sur l'orifice haut du bloc de 3<sup>ème</sup> fonction.



11  
Monter le support et ses coupleurs hydrauliques à l'emplacement dédié sur le cadre porte outils du chargeur avec la visserie fournie.



12  
Raccorder les coupleurs au bloc hydraulique de 3<sup>ème</sup> fonction avec les flexibles hydrauliques, en respectant les sens de montage et en évitant toute torçade.



13  
Finaliser le serrage en position des 2 flexibles hydrauliques sur le bloc de 3<sup>ème</sup> fonction.



14  
Attacher avec un collier plastique les 2 flexibles hydrauliques ensemble.

# Kit 3<sup>ème</sup> fonction chargeur

## Montage du faisceau électrique



15

Raccorder le connecteur DIN du faisceau électrique fourni au connecteur sur la bobine du bloc de 3<sup>ème</sup> fonction.



16

Préparer le passage du faisceau électrique le long du bras droit du chargeur en supprimant des colliers plastiques servant à maintenir les flexibles hydrauliques, et la prise du faisceau à monter.



17

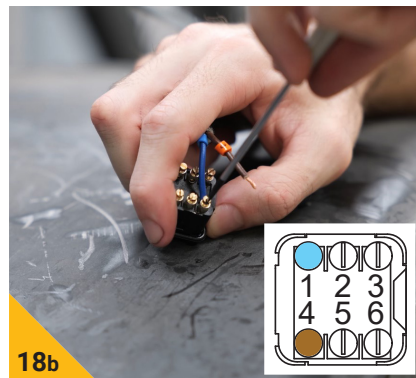
Faire longer le faisceau électrique du bloc de 3<sup>ème</sup> fonction jusqu'au demi-cadre d'attelage droit, en suivant les flexibles hydrauliques.



18a

Si couplage standard (sans MACH system), raccorder les fils sur les bornes de la prise 7 plots.

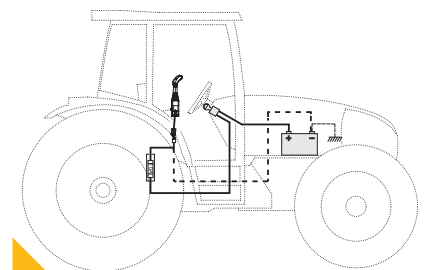
Borne 3 : fil marron (3<sup>ème</sup> fonction)  
Borne 6 : fil bleu (masse)



18b

Si couplage MACH system, couper les 2 embouts de fils, dénuder les fils, puis les raccorder sur les bornes du connecteur de la cloche MACH.

Borne 1 : fil bleu (masse)  
Borne 4 : fil marron (3<sup>ème</sup> fonction)



19

Si distributeur à câble FARMANIP, monter côté tracteur le faisceau générique fourni.

Si distributeur d'origine tracteur, monter côté tracteur le faisceau spécifique fourni.

## Finalisation du montage



20

Finaliser le passage du faisceau électrique et flexibles hydrauliques pour rendre cela visuellement propre sur le tracteur et le chargeur.



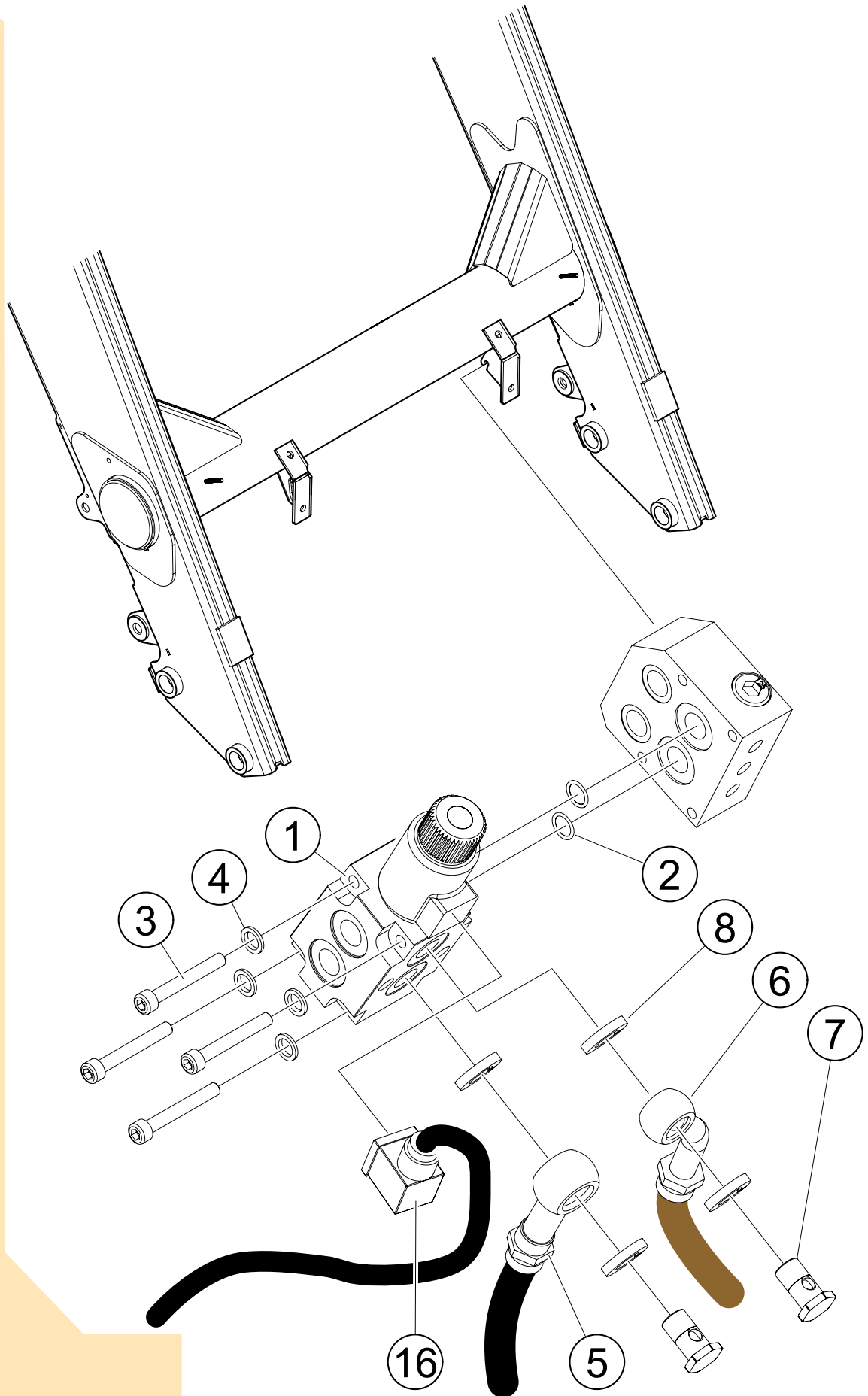
21

Remonter le carter de protection de traverse du chargeur.

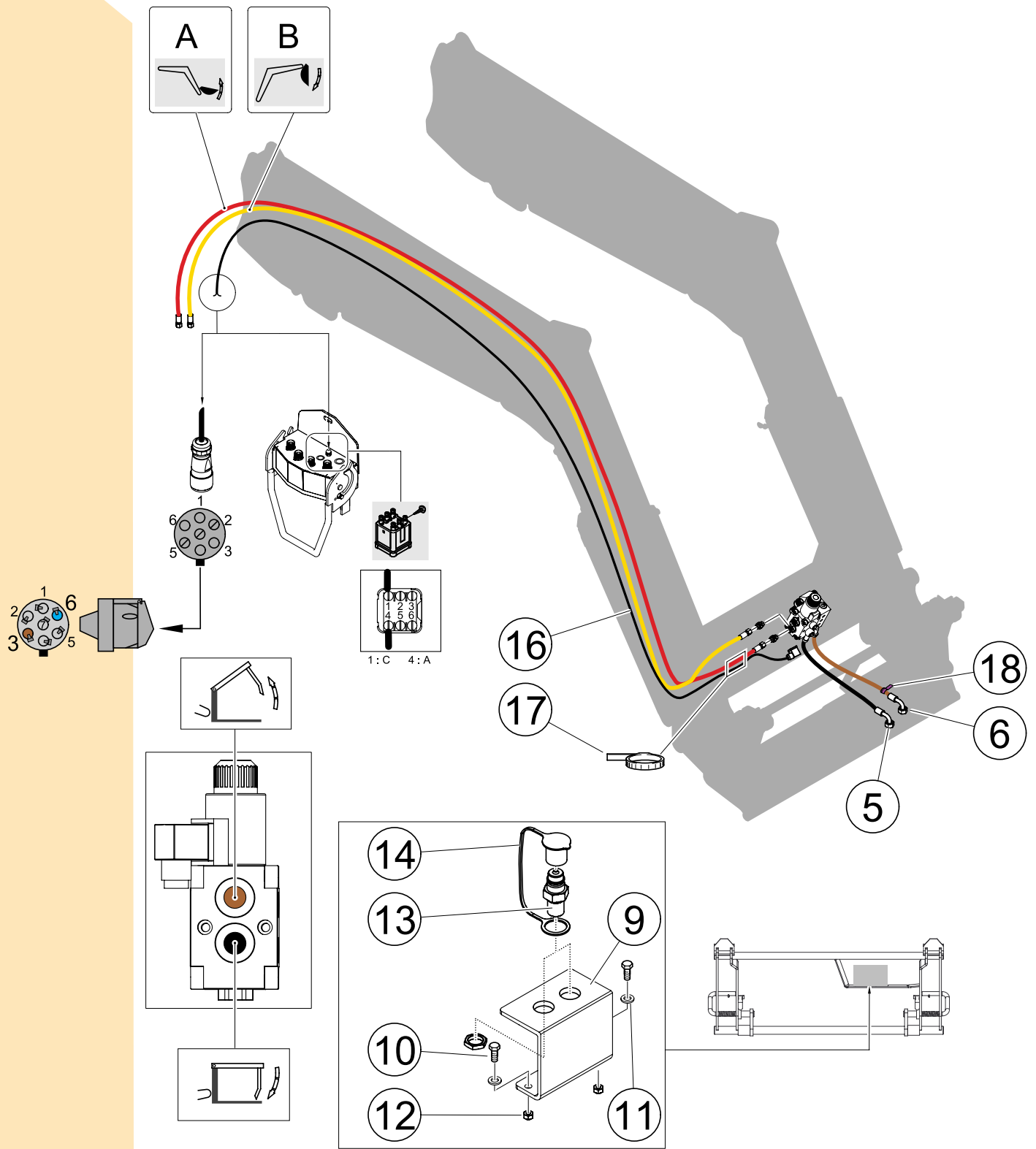


22

Pour l'attelage d'un outil et l'utilisation de la 3<sup>ème</sup> fonction hydraulique, référez-vous à la notice d'utilisation du chargeur.



# Kit 3<sup>ème</sup> fonction chargeur



**Prise 7 plots :**  
 3 : Marron (3<sup>ème</sup> fonction)  
 6 : Bleu (Masse)

**Connecteur 6 voies MACH System:**  
 1 : Bleu (Masse)  
 4 : Marron (3<sup>ème</sup> fonction)

# Kit 3<sup>ème</sup> fonction chargeur



Rep.	Réf.	Qté.	Dimension.	Français
1	513840	1	60 L/MIN - M18 X 150	ELECTROVANNE 6 VOIES
2	516481	2	D 26.7 X 1.78 NBR 90 SH	JOINT TORIQUE
3	570591	4	CHC 8.8 8 X 65 ZN	VIS
4	304749	4	W8 NFE 25-515 ZBJ	RONDELLE FREIN
5	571646	1	3/8 L.690 BANJO18 / ECR15L-45 °	FLEXIBLE
6	571619	1	3/8 L.680 BANJO18 À 45° / ECR15L-45°	FLEXIBLE
7	306166	2	VC / 18 - 18 X 150 / 32	VIS CREUSE
8	570932	4	ACIER / NBR 80 NON AUTO-CENTRÉE	BAGUE BS
9	569996	1		SUPPORT
10	304044	2	HM8 X 25 P:1.25 8.8 ZBJ	VIS
11	559662	2	M8 4,8 TTS	RONDELLE
12	304602	2	HFR M8 P:1.25 8.8 ZBJ	ÉCROU FREIN
13	305685	2	M1/2 MTC 22X150	COUPLEUR MÂLE
14	300489	2	D 1/2 F	CAPUCHON FEMELLE
15	571041	1	180 X 9	COLLIER SANGLE
16	571356	1		1/2 Faisceau 3e F. cote chargeur
17	301507	1	178 X 4.8	COLLIER PLASTIQUE
18	301512	1	188 X 4.8	COLLIER PLASTIQUE VIOLET