

# Kit cloche MACH System

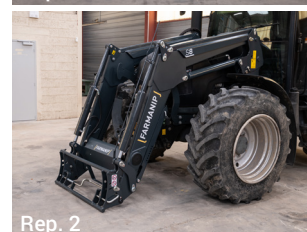
# FARMANIP

Le MACH System, composé d'un socle côté tracteur et d'une cloche côté chargeur, permet de connecter simplement et en toute sécurité l'hydraulique et l'électrique du chargeur. Equipé de coupleurs à face plate NS, le MACH System élimine les risques de pollution dans le circuit hydraulique et l'environnement. Cette instruction concerne le montage de la cloche MACH System, montée côté chargeur.

## Prérequis au montage et consignes de sécurité :



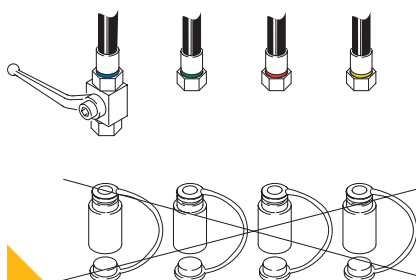
- Le montage du kit sur le chargeur doit s'effectuer dans un endroit stable propre et dégagé (rep. 1).
- Le chargeur attelé au tracteur et son outil doivent être posés à plat au sol (rep. 2).
- Le moteur du tracteur doit être coupé pendant l'intervention sur le chargeur.
- Le circuit hydraulique du chargeur doit être décomprimé puis la commande de celui-ci verrouillée
- Veuillez vous munir de l'outillage adapté ainsi que de vos équipements de protection individuel (EPI)



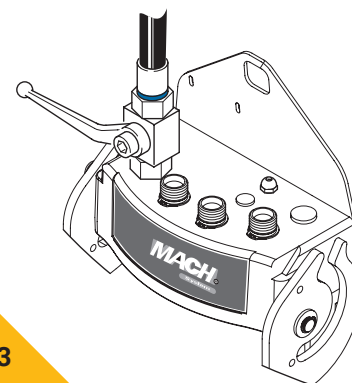
## Montage de la cloche MACH System



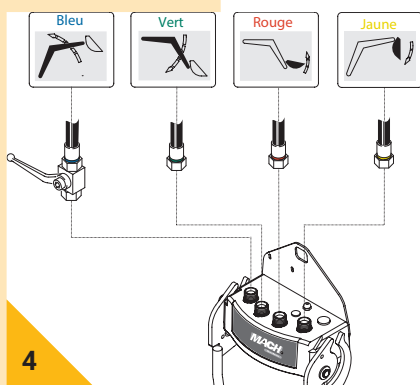
Déconnecter les 4 raccords hydrauliques push/pull.  
Si 3<sup>ème</sup> fonction hydraulique, déconnecter la prise 7 plots, puis démonter la prise mâle du faisceau chargeur.



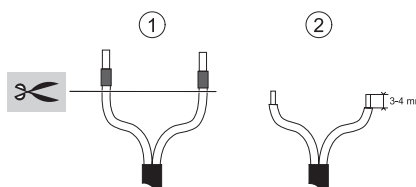
Démonter avec précautions les raccords push/pull présent sur les flexibles hydrauliques du chargeur, en repérant la fonction de chacun.



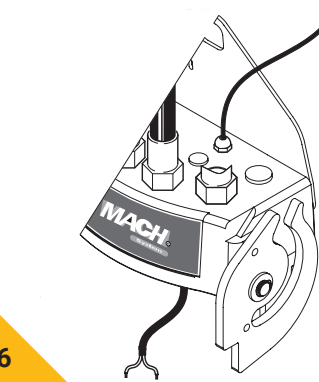
La vanne 1/4 d'origine peut être conservée entre la cloche MACH et le flexible de montée afin de verrouiller la fonction montée/descente sans déconnecter le MACH System.



Monter les flexibles hydrauliques du chargeur sur les raccords de la cloche MACH en respectant l'ordre de branchement correspondant aux fonctions montée/descente/cavage/déversement.

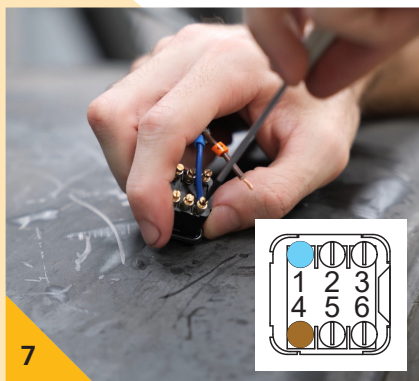


Si 3<sup>ème</sup> fonction hydraulique, sur le faisceau électrique côté chargeur, couper les 2 embouts de fils, puis dénuder les 2 fils sur 3 à 4 mm.



Dévisser le presse étope puis faire passer l'écrou sur le faisceau électrique.  
Passer le faisceau électrique dans le presse étope sur la cloche MACH System.

## Kit cloche MACH System



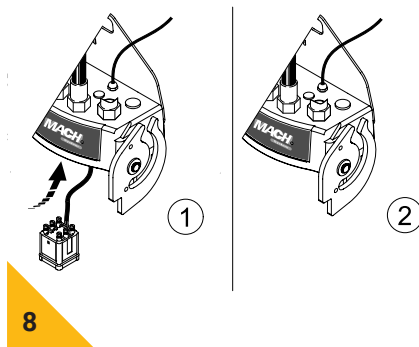
Si 3<sup>ème</sup> fonction hydraulique, raccorder les fils sur les bornes du connecteur de la cloche MACH System.

Borne 1 : fil bleu (masse)

Borne 4 : fil marron (3<sup>ème</sup> fonction)



Connecter la cloche MACH System sur son socle côté tracteur (distributeur à câble ou origine tracteur).

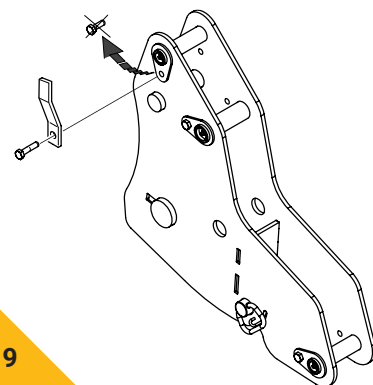


Placer le connecteur électrique dans son logement, puis le bloquer en position en vissant la vis à l'arrière de la cloche MACH System. Visser l'écrou du presse-étoupe pour bloquer le faisceau électrique et garantir l'étanchéité.



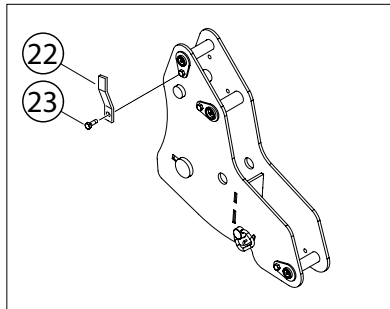
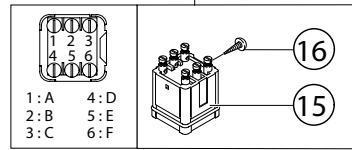
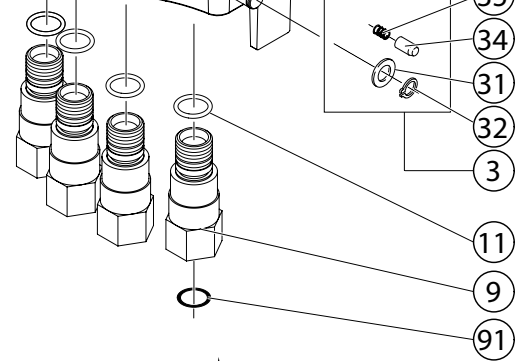
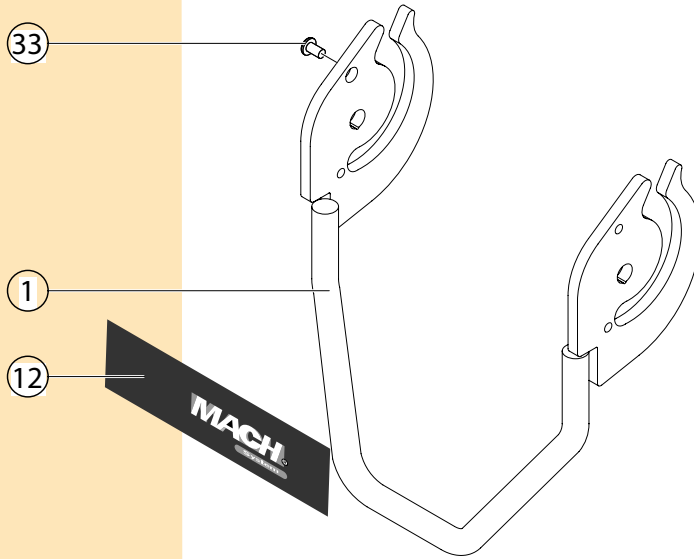
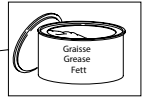
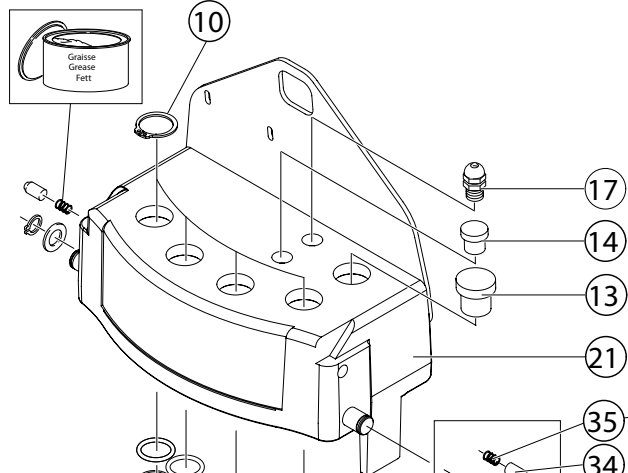
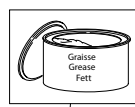
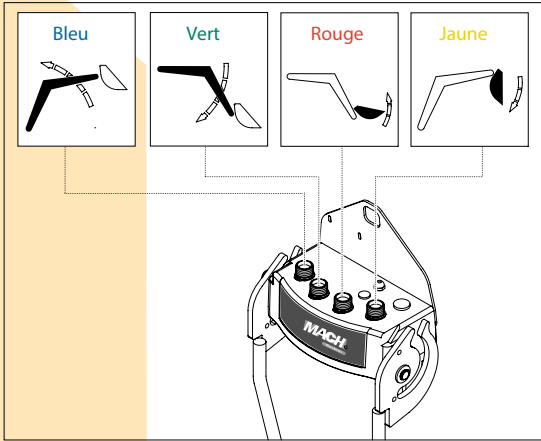
Mettre en fonctionnement le chargeur sur les fonctions montée/descente/cavage/déversement et 3<sup>ème</sup> fonction, afin de contrôler le bon fonctionnement et l'absence de fuites.

# FARMANIP



Remplacer la vis de blocage de l'axe du tirant de parallélogramme par celle fournie dans le kit afin de monter sur cette dernière le support de cloche MACH System.

# Kit cloche MACH System



# Kit cloche MACH System



Rep.	Réf.	Qté.	Dimension.	Français
1	312298	1		CAME DE VERROUILLAGE
2	319942	1		CLOCHE NUE + SUPPORT
3	311437	1		ENSEMBLE ARTICULATION ET VERROUILLAGE
31	304821	2	Z12U (12X24X2.5)	RONDELLE PLATE
32	304842	2	E 12 - EP 1	CIRCLIP
33	300576	1		POUSOIR DE DEVERROUILLAGE
34	307262	2	D 8/15	PION DE VERROUILLAGE
35	300447	2	D 7.8 X 20	RESSORT
9	524765	4	F 1/2 - TC 22 X 150 LG 78.7	COUPLEUR FEMELLE (NS)
91	305408	1	D 16.4 X 2	JOINT TORIQUE ROUGE
10	304849	4	E 22	CIRCLIP
11	305413	4	D 18 X 2.5	JOINT TORIQUE
12	301398	1		ADHÉSIF CLOCHE MACH 2000
13	300502	1	D 23.6 X 28 H 12	BOUCHON PLASTIQUE
14	300506	1	D 14.6 X 20 H 7.5	BOUCHON PLASTIQUE
15	306331	1		CONNECTEUR ELECTRIQUE FEMELLE 6 VOIES
16	306328	1	2.9 X 13	VIS TETE FRAISEE
17	306337	1	PG 9	PRESSE ÉTOUPE
22	334226	1		PLAT SUPPORT
23	304065	1	HM10 X 35 P:1.5 8.8 ZBJ	VIS